



## Prozessorientierte Nutzerführung



## Athos Prozessorientierte Nutzerführung

Die Athos Software-Suite ermöglicht mit ihrer Vielzahl von unterschiedlichen funktionalen Bausteinen die Abbildung nahezu aller Geschäftsprozesse in der kommunalen Abfallwirtschaft.

In den vergangenen Jahren ist die Welt auch in der kommunalen Abfallwirtschaft nicht einfacher geworden. Die zunehmende Vielfalt und Komplexität der in der Sachbearbeitung mit Athos zu bearbeitenden Prozessketten stellt immer höhere Anforderungen an die Anwender der Software. Diesem Umstand begegnet Athos V9 bereits im Standard mit einer ergonomischen und intuitiven Benutzerführung.

Dennoch besteht bei vielen unserer Athos Anwender der Wunsch, die Bearbeitung von komplexen Prozessketten für die Sachbearbeitung sicherer und durch entsprechende Benutzerführung einfacher zu machen.

Diesem Wunsch kommt Axians Athos nun mit der Bereitstellung eines neuen Workflow-basierenden Erweiterungsmoduls "NL-POB" für eine prozessorientierte Benutzerführung in ATHOS V9 nach, das von den Kunden bei Bedarf optional lizenziert werden kann.

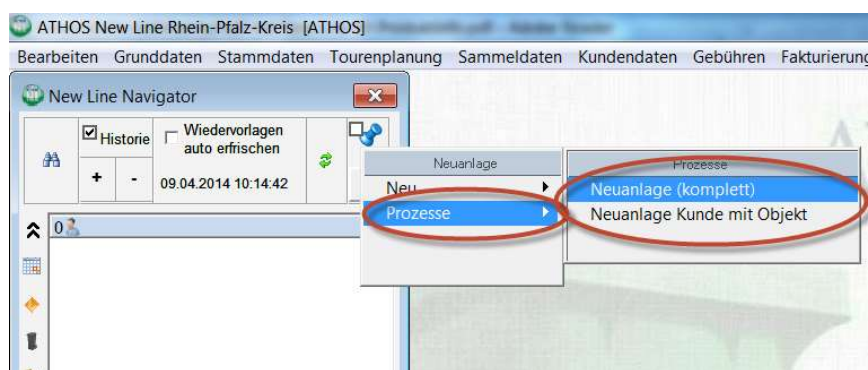
NL-POB erlaubt dem dafür autorisierten Anwender (Prozess-Owner) die flexible Definition von ggf. mehrstufigen Bedienungsprozessen einer kompletten Prozesskette, die dann für den Sachbearbeiter mehrere Eingabeschritte zu einem Workflow-basierenden und damit in sich geschlossenen Ablaufprozess zusammenfasst.

Nachfolgend wird die Funktionsweise von NL-POB anhand eines Beispiels erläutert:

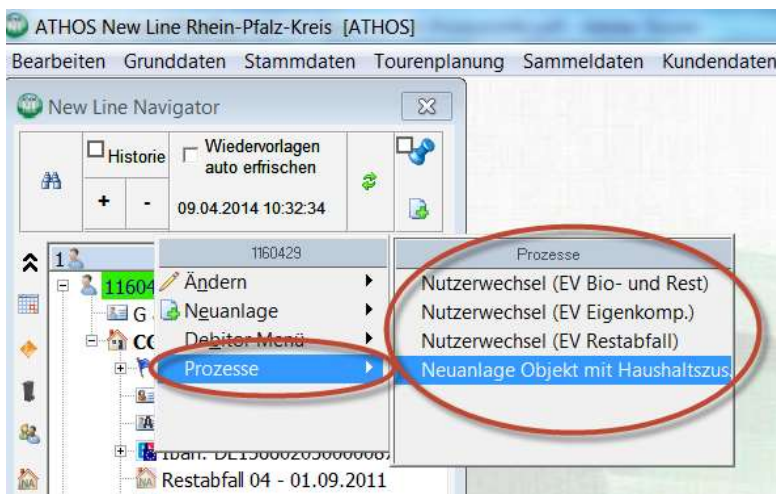
### Auswahl von Bedienungsprozessen durch den Sachbearbeiter

Für die Sachbearbeitung können den Anwendern Bedienungsprozesse für eine Vielzahl von Prozessketten für diverse Bearbeitungsanforderungen zur Verfügung gestellt werden.

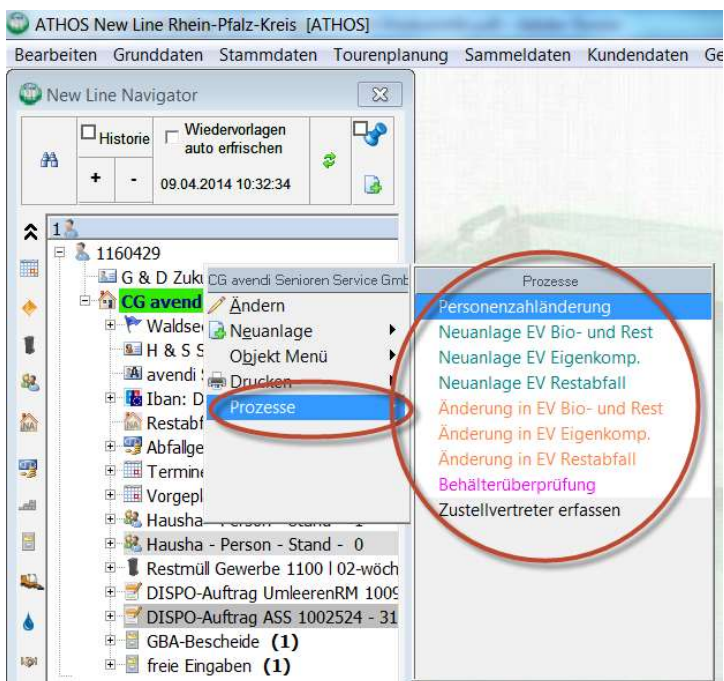
Beispiel: Vordefinierte Ablaufprozesse für die Neuanlage von Kunden mit allen zugehörigen Eingabeschritten:



Beispiel: Vordefinierte Ablaufprozesse zu einem bereits vorhandenen Kunden (Debitor):



Beispiel: Vordefinierte Ablaufprozesse zu einem bereits vorhandenen Objekt (Veranlagungsfall):



## Workflow-gestützte Bearbeitung von Ablaufprozessen:

Nach dem Start eines Ablaufprozesses wird der Benutzer vom System von Schritt zu Schritt geführt. Entsprechend der Definition des Bedienungsprozesses durch den Prozess-Owner können die Eingabemöglichkeiten auf das absolut notwendige Maß reduziert werden.

Beispiel: Ablauf des Bedienungsprozesses „Personenzahländerung im Haushalt“

## Erster Schritt: Eingabe des Änderungsdatums

The screenshot shows the 'Personenzahländerung' (Personnel Change) process configuration. The 'Parameter' tab is selected and highlighted with a red circle. Below it, the 'Prozess Parameter' window is open, showing a green checkmark and the text 'Weiter'. The 'Prozesskonfiguration' section contains the 'Änderungsdatum' (Change Date) field, which is set to '01.05.2014' and is also circled in red.

## Zweiter Schritt: Angabe der neuen Personenzahl

The screenshot shows the 'Haushalte' (Households) data entry screen. The 'Haushalt' tab is selected and highlighted with a red circle. The 'Anzahl' (Number) field is circled in red and contains the value '2'. The 'Abdatum' (Start Date) is set to '01.05.2014'. The 'Objektnummer' (Object Number) is '11736250001 002'. The 'Strasse/Nr.' (Street/No.) is 'Raiffeisenstraße 1', 'Plz/Ort' (Postal Code/City) is '67373 Dudenhofen', and 'Straßennr.' (Street Number) is '3820718607'. The 'Anmeldung -Gebühr' (Registration Fee) and 'Abmeldung -Gebühr' (Cancellation Fee) checkboxes are unchecked.

## Dritter Schritt: Automatische Zuteilung des Behältervolumens

Personenzähländerung

► Parameter ► Haushalt ► **Behälter**

Behälterverzeichnis (Schnellbearbeitung)

Speichern Rückgängig Erfassungsdatum 01.05.2014 Beenden Schriftgröße anpassen

Mögliche Behälter

Optionaler Filter: Fraktionsart RH+ Behälterart Turnus

neu	bisher	Fraktion	Tonnenart	Turnus	Beschreibung	1# Anord!	Pflichttermin	Wochent	Pflichte	Wunschtermin	Wochentag	Wunschert	Fahrermittelung	Gruppenf
0	0	RH+	40	02-wöchentl.	RH+ - 40 - 02-wöchent	10	10.04.2014	Donnerst	...	01.05.2014	Donnerstag	...		15395562
0	0	RH+	60	02-wöchentl.	RH+ - 60 - 02-wöchent	20	10.04.2014	Donnerst	...	01.05.2014	Donnerstag	...		15395562
1	0	RH+	80	02-wöchentl.	RH+ - 80 - 02-wöchent	30	10.04.2014	Donnerst	...	01.05.2014	Donnerstag	...		15395562
0	0	RH+	90	02-wöchentl.	RH+ - 90 - 02-wöchent	40	10.04.2014	Donnerst	...	01.05.2014	Donnerstag	...		15395562
0	1	RH+	120	02-wöchentl.	RH+ - 120 - 02-wöcher	50	10.04.2014	Donnerst	...	01.05.2014	Donnerstag	...		15395562
0	0	RH+	240	02-wöchentl.	RH+ - 240 - 02-wöcher	60	10.04.2014	Donnerst	...	01.05.2014	Donnerstag	...		15395562
0	0	RH+	C11	02-wöchentl.	RH+ - C11 - 02-wöche	70	10.04.2014	Donnerst	...	01.05.2014	Donnerstag	...		15395562
0	0	RH+	C11	01-wöchentl.	RH+ - C11 - 01-wöche	620	10.04.2014	Donnerst	...	01.05.2014	Donnerstag	...		15395562
0	0	RH+	C11	02-wöchentl.	RH+ - C11 - 02-wöche	630	10.04.2014	Donnerst	...	01.05.2014	Donnerstag	...		15395562

## Integration in Athos

Das Athos Erweiterungsmodul NL-POB für die prozessorientierte Benutzerführung ist vollständig in die ATHOS Software-Suite integriert, so dass für die unterschiedlichen Bearbeitungsanforderungen in den einzelnen Athos Bausteinen entsprechende Bedienungsprozesse definiert werden können.



Für weitere Informationen wenden Sie sich bitte an

Herrn Rainer Ilg  
[rainer.ilg@axians-athos.de](mailto:rainer.ilg@axians-athos.de)